

41/2017  
19.01.2017

# PROTOKÓŁ NR 4/2017

## BADANIA STANU IZOLACJI PRZEWODÓW ELEKTRYCZNYCH

- Instytucja ZESPÓŁ SZUGI OGÓWUSTRACACYCH NR 2
- Miejsce badań (zakład, obiekt, pomieszczenie) ŚWIĘTOCHŁOWICE, UL. SUDECKA 5
- Rodzaj i napięcie znamionowe TN-C-S 230/400V
- Metody badania KOMPENSACYJNA
- Do badania użyto przyrządów pomiarowych (nazwa, typ i num.) MIC-1000 220528/02
- Temperatura, przy której wykonano pomiar 20°C
- Data pomiaru 5.01.2017
- Wyniki pomiaru:


Lp.	Oznaczenie i nazwa obwodu		Pomierzona rezystancja izolacji w MΩ										Ocena
	nazwa obwodu	nr obwodu	L1-L2	L1-L3	L2-L3	L1-N	L2-N	L3-N	PE-N	PE-L1	PE-L2	PE-L3	
1	2	3	4	5	6	7	8	9	10	11	12	13	14
1	ZASILANIE TB13 z TG		805M	802M	82M	80M	80M	802M					W A/CORIE
2	OSW-312	4				73M							-H
3	OSW-309,310	5					68M						-H
4	OSW-KONTAKT	6						61M					-H
5	GWIAZ-306,307,308	7				147M							-H
6	OSW-311	8					80M						-H
7	OSW-307,308	9						91M					-H
8	OSW-WC	10				87M							-H
9	OSW-306	11					82M						-H
10	GWIAZ-309,310,311,312	12						133M					-H
11	ZASILANIE TB12 z TG		800M	808M	801M	801M	800M	802M					-H
12	GWIAZ-301,302	3						40M					-H
13	GWIAZ-304	5						60M					-H
14	GWIAZ-303	6						57M					-H
15	OSW-WC, 304, PG 7	7				102M							-H
16	GWIAZ-305	8					92M						-H
17	OSW-305	9						60M					-H
18	OSW-301	10				75M							-H
19	OSW-303	11					81M						-H
20	OSW-KONTAKT	12						63M					-H
21	ZASILANIE TB11 z TG		78M	783M	786M	782M	784M	784M					-H
22	GWIAZ-HARCOWKA	1				98M							-H
23	OSW-KONTAKT	2					60M						-H
24	OSW-WC, PG 5, 206 ZAPLECZE	4				87M							-H
25	OSW-208	5					50M						-H

	1	2	3	4	5	6	7	8	9	10	11	12	13	14
TBM	26	OSW-203	6						74M					W NORMIE
	27	OSW-206	7				54M							-1-
	28	GWIAZ-206 ZAPŁACIS	10				211M							-1-
	29	GWIAZ-208	11				48M							-1-
	30	GWIAZ-206	12						48M2					-1-
TB10	31	ZASILANIE TB10 z TG		881M	883M	881M	882M	886M	81M					-1-
	32	OSW-WC, RG 4	3						42M					-1-
	33	OSW-203	4				40M							-1-
	34	GWIAZ-201, 202	5					35M						-1-
	35	OSW-204, 205	6						39M					-1-
TB3	36	OSW-KONTAKT	7				48M							-1-
	37	OSW-202	9						51M					-1-
	38	GWIAZ-203, 204	10				110M							-1-
	39	OSW-201	11						52M					-1-
	40	ZASILANIE TB3 z TG		801M	804M	803M	802M	803M	804M					-1-
TB3	41	OSW-KONTAKT II	1				51M							-1-
	42	OSW-WC	2						43M					-1-
	43	OSW-KONTAKT	3						93M					-1-
	44	OSW-225, 226, 223, GWIAZ-225 (PO SW. 226)	4				118M							-1-
	45	OSW-224	5						108M					-1-
TB SAKA 2M	46	GWIAZ-210 (SARE), KONTAKT	6						23M					-1-
	47	GWIAZ-224 (PO SW. 225), 225, 223	7				115M							-1-
	48	OSW-210, 211, 212	8						77M					-1-
	49	ZASILANIE TB-SAKA 2M z TB3							84M	83M			84M	-1-
	50	GWIAZ-KOMPUTEROWE	2						51M	51M			51M	-1-
TB 8	51	ZASILANIE TB 8 z TG		801M	811M	811M	811M	810M	811M					-1-

## 9. Ocena wyników badań, wnioski, zalecenia

REZYGNACJA IZOLACJI RĄDANYCH OBWODÓW SPECJALNA WYMAGANIA OŚCIELAZUJĄCYCH NISKI.

Pomiar wykonał:

(podpis)  
  
 (imię i nazwisko)

PFHU  
 Dariusz  
 miesz. Pokoju 19/6  
 NIP: 66-010-02-10, Regon: 276168197  
 tel. 0-32-279-57-07, 0603-952-355

41 / 2017

19.01.2017

## PROTOKÓŁ NR 4/2017

2/4

## BADANIA STANU IZOLACJI PRZEWODÓW ELEKTRYCZNYCH

1. Instytucja ..... ZESPÓŁ SZKÓŁ OŚWIECENIOWYCH NR 2
2. Miejsce badań (zakład, obiekt, pomieszczenie) ..... ŚWIĘTOCHÓWICE, UL. SUDECKA 5
3. Rodzaj i napięcie znamionowe ..... TN-C-S ..... 230/400 V
4. Metody badania ..... KOMPENSACYJNA
5. Do badania użyto przyrządów pomiarowych (nazwa, typ i num.) ..... MK-1000 ..... 220528102
6. Temperatura, przy której wykonano pomiar ..... 20°C
7. Data pomiaru ..... 5.01.2017
8. Wyniki pomiaru:

TB8

TB8A

TB7

TB6

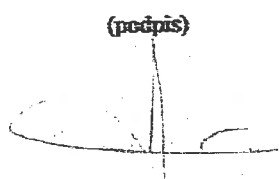
Lp.	Oznaczenie i nazwa obwodu		Pomierzona rezystancja izolacji w MΩ										Ocena
	nazwa obwodu	nr obwodu	L1-L2	L1-L3	L2-L3	L1-N	L2-N	L3-N	PE-N	PE-L1	PE-L2	PE-L3	
1	2	3	4	5	6	7	8	9	10	11	12	13	14
52	GWIAZ-PEDAGOG (PRAWA STR.-II, IV)	3						501M					W NORMIE
53	GWIAZ-PEDAGOG (PRAWA STR.-III)	6						621M					-II-
54	GWIAZ-PEDAGOG (PRAWA STR.-I)	7				231M							-II-
55	GWIAZ-219, 220, PEDAGOG (LEWA STR.)	8					651M						-II-
56	OSW-KONTAKT	9						1401M					-II-
57	OSW-220, 221	10				901M							-II-
58	OSW-PEDAGOG	11					401M						-II-
59	GWIAZ-213, 214	14					1621M						-II-
60	OSW-215, 216, GWIAZ-215	15						3551M					-II-
61	OSW-213, 214	16				461M							-II-
62	ZASILANIE TB8A z TG		801M	803M	801M	801M	803M	801M					-II-
63	GWIAZ-217 (PRAWA WĘJŚCIU) 218 (PRAWA WĘJŚCIU)	1				871M							-II-
64	GWIAZ-218 (DALSZA) 219 (DALSZA)	2					931M						-II-
65	OSW-219	3						1111M					-II-
66	OSW-218 cz. I	4				1601M							-II-
67	OSW-217, 218 cz. II, GWIAZ-217 (PRAWA WĘJŚCIU)	5					2931M						-II-
68	ZASILANIE TB7 z TG		7941M	7921M	791M	7931M	791M	7931M					-II-
69	GWIAZ-KSIĘGOWNICZ	1				1141M							-II-
70	OSW-WC, KSIĘGOWNICZ	2					551M						-II-
71	OSW-DYSKURSOR, SEKSJONARIAT, KCE DYP.	3						611M					-II-
72	OSW-KONTAKT	4				501M							-II-
73	GWIAZ-DYSKURSOR, KCE DYP., SEKSJONARIAT	5					991M						-II-
74	ZASILANIE TB6 z TG		7111M	7101M	7161M	7111M	7111M	7121M					-II-
75	ZASILANIE TB w MIO	1-2-6	6921M	6961M	6931M	6921M	6931M	691M					-II-
76	GWIAZ-119 (LEWA STR., PRAWA STR.) 120 (STRONA) 121, 122	5					1151M						-II-

	1	2	3	4	5	6	7	8	9	10	11	12	13	14
TB6	77	ZASILANIE TB-SALA 120	8					10761		10761		10761		W NORMIE
	78	OSW-119,120	9					7141						-11-
	79	OSW-WC, PG 2	10				6841							-11-
	80	OSW-KORYTARZ	11					5241						-11-
	81	OSW-110,111,112, GULFAZ-112-112B241024C <small>112-112B241024C</small>	13				4411							-11-
	82	OSW-121	14					5541						-11-
TB SALA 120	83	OSW-122	15						5441					-11-
	84	GULFAZ-120 (KORYTARZ) 113 120 512 120	3					13161		11261		15961		-11-
TB5	85	GULFAZ-LISTWA	4					10161		20161		20361		-11-
	86	ZASILANIE TB5 Z TG		80841	80141	80341	80141	80441	80141					-11-
	87	OSW-103	2					6041						-11-
	88	OSW-101	3						5341					-11-
	89	OSW-104,105	4					5741						-11-
	90	OSW-102	5					6141						-11-
TB4	91	OSW-WC, PG 1	6						5541					-11-
	92	OSW-KORYTARZ	7					8141						-11-
	93	GULFAZ-103, 104, 105	8					11941						-11-
	94	GULFAZ-101,102	9						10041					-11-
	95	ZASILANIE TB4 Z TG		78841	78141	78341	78141	78441	78141					-11-
	96	GULFAZ-109, 209	2					15541						-11-
TB4	97	OSW-106	3						9841					-11-
	98	GULFAZ-KORYTARZ	4					4241						-11-
	99	OSW-109	5					6841						-11-
	100	OSW-108, 108241024C GULFAZ-108241024C	6						5041					-11-
	101	OSW-KORYTARZ	8					6341						-11-
	102	OSW-WC	9						4341					-11-

## 9. Ocena wyników badań, wnioski, zalecenia

REZYSTANCJA IZOLACJI BADAANYCH PRZEWODNIKÓW SPEŁNIA WYMAGANIA OBOWIAZUJĄCYCH NORM

Pomiar wykonał:

(podpis)  
  
(imię i nazwisko)

Pracowni  
Pracowni  
Pracowni Pokoju 1346  
NIP: 66-010-02-13, Regon: 278188187  
tel. 0-32-279-57-07, 0603-952-355

41 / 2017

19.01.2017

## PROTOKÓŁ NR 4/2017

## BADANIA STANU IZOLACJI PRZEWODÓW ELEKTRYCZNYCH

3/4

1. Instytucja ZESPÓŁ SZKOŁY OGÓLNOŚCIEŁOWEJ NR 2
2. Miejsce badań (zakład, obiekt, pomieszczenie) ŚWIECICHOWICE, UL. SUDACA 5
3. Rodzaj i napięcie znamionowe TN-C-S 230/400V
4. Metody badania KOMPENSACYJNA
5. Do badania użyto przyrządów pomiarowych (nazwa, typ i num.) MIC-1000 220528102
6. Temperatura, przy której wykonano pomiar 20°
7. Data pomiaru 5.01.2017
8. Wyniki pomiaru:

Lp.	Oznaczenie i nazwa obwodu		Pomierzona rezystancja izolacji w MΩ										Ocena
	nazwa obwodu	nr obwodu	L1-L2	L1-L3	L2-L3	L1-N	L2-N	L3-N	PE-N	PE-L1	PE-L2	PE-L3	
1	2	3	4	5	6	7	8	9	10	11	12	13	14
TB4	103 GUM2-106	11					67M						W NORMIE
	104 GUM2-107	12						63M					-
	105 GUM2-108	13				48M							-
	106 ZASILANIE TB3 z TG		70M	70M	70M	70M	70M	70M					-
TB3	107 OSW. + GUM2 WC, SZATNIA I POWIÓZ NAUCZYTELSKI	1				28M							-
	108 OSW. - DUŻA SALA GYMNAS. cz. I	2					48M						-
	109 OSW. - MAŁA SALA GYMNAS. ŚWIECICHOWICE	3						62M					-
	110 OSW. - SZATNIA II	4				55M							-
	111 OSW. - KORYTARZ cz. I	5					50M						-
	112 OSW. - KORYTARZ cz. II	6						61M					-
	113 OSW. - DUŻA SALA GYMNAS. cz. II	7				43M							-
	114 GUM2 - DUŻA SALA GYMNAS.	8					47M						-
	115 GUM2 - ŚWIECICHOWICE, MAŁA SALA GYMNAS.	9						45M					-
	116 ZASILANIE TB2 z TG		70M	70M	70M	70M	70M	70M					-
TB2	117 OSW. - BOISY: 14 ÷ 23	1				47M							-
	118 OSW. - POM. SZKOLENIA UC. GUM2 - BOISY	2					63M						-
	119 OSW. - KORYTARZ	3						51M					-
	120 OSW. - BOISY: 1 ÷ 7	4				39M							-
	121 OSW. - BOISY: 8 ÷ 13	5					48M						-
TB1	122 ZASILANIE TB1 z TG		68M	68M	68M	68M	68M	68M					-
	123 OSW. - G	1				42M							-
	124 OSW. - KORYTARZ	2					70M						-
	125 OSW. - 517	3						70M					-
	126 OSW. - 2 ÷ 4	4				42M							-
	127 OSW. + GUM2 - 1	5					67M						-



	1	2	3	4	5	6	7	8	9	10	11	12	13	14
TB1	128	GWIAZD-KORTARZ	6						111M					W NORMIE
	129	GWIAZD-G	7				54M							-
	130	ZASILANIE TBX 2TG		854M	851M	851M	856M	851M	850M					-
	131	OSW.-16	1				73M							-
TBX	132	OSW.-12,13,14, KORTARZ	2					61M						-
	133	OSW.-17	3						54M					-
	134	OSW.-KORTARZ PRZED WYMIENNIK	4				59M							-
	135	OSW.-18,19,20,25	5					43M						-
	136	OSW.-WYMIENNIKOWA	6						57M					-
	137	GWIAZD-PIWICA	7					67M						-
	138	ZASILANIE TB 2TG		410M	411M	414M	411M	410M	410M					-
TB PRZED WYMIENNIK	139	WENTYLATOR	1	59M	51M	510M	511M	514M	514M					-
	140	OSW.-MAGAZYN II, III, IV	2				131M							-
	141	OSW.-MAGAZYN II	4						62M					-
	142	GWIAZD-KORTARZ	5				138M							-
	143	OSW.-KORTARZ MACE WYKRETAŁ KALIBR 12	6					98M						-
	144	POMPA GRUNDFOS 1	1					64M						-
TB PRZED POMPĄ	145	POMPA GRUNDFOS 2	2					53M						-
	146	STEROWANIE KOTŁA JUBAN	3						61M					-
	147	POMPA PG.2	2					144M		141M		141M		-
TB STEROWANIE POMP	148	POMPA PG.1	3						102M	103M			100M	-
	149	POMPA PG.1	4					92M		97M				-
	150	POMPA PG.2	6						131M	131M			132M	-
	151	POMPA PG	13					101M		102M		101M		-
	152	OSW.	5						102M					-
TB WYMIENNIK 351M2	153	GWIAZD-107	2	601M	611M	606M	603M	601M	607M					-

## 9. Ocena wyników badań, wnioski, zalecenia

REZULTATY IZOLACJI BADANYCH GRUNDÓW SPEŁNIA WYMAGANIA OROWIAZUJĄCYCH NORM.

Pomiar wykonał:

(podpis)

(imię i nazwisko)

PPHU  
Dariusz  
Brońców Pokoju 19/6  
NIP 95-...-...-... Regon: 276168197  
tel. 0-32-279-57-07, 0603-952-355

4/4

**PROTOKÓŁ NR 4/2017**  
**BADANIA STANU IZOLACJI PRZEWODÓW ELEKTRYCZNYCH**

1. Instytucja ..... ZESPÓŁ SZKÓŁ OGÓLNOŚCZĄTACZYCH NR 2 .....
2. Miejsce badań (zakład, obiekt, pomieszczenie) ..... ŚWIĘTOCHŁOWICE, UL. SUDECKA 5 .....
3. Rodzaj i napięcie znamionowe ..... TN-C-S ..... 230/400V .....
4. Metody badania ..... KOMPENSACYJNA .....
5. Do badania użyto przyrządów pomiarowych (nazwa, typ i num. ....  
MIC-1000 ..... 220528/01 .....
6. Temperatura, przy której wykonano pomiar ..... 20°C .....
7. Data pomiaru ..... 5.01.2017 .....
8. Wyniki pomiaru: .....

Lp.	Oznaczenie i nazwa obwodu		Pomiarowa rezystancja izolacji w MO										Ocena
	nazwa obwodu	nr obwodu	L1-L2	L1-L3	L2-L3	L1-N	L2-N	L3-N	PE-N	PE-L1	PE-L2	PE-L3	
1	2	3	4	5	6	7	8	9	10	11	12	13	14
154	GW.3FA2-112	3	531M	531M	531M	531M	531M	531M					W NORMIE
155	GW.3FA2- TROJCIET ELEKTRA.	8	536M	531M	531M	531M	531M	531M					-1-
156	GW.1FA2-111 (PRZY LODOWCE)	11					610M		612M		611M		-1-
157	OSW- WUCHMA	3						612M					-1-
158	OSW-113	4				45M							-1-
159	OSW-115, 116, 117	5					55M						-1-
160	OSW-118, GW.1FA2 115, 116, JADALNA	6						50M					-1-
161	OSW- JADALNA	7				42M							-1-
162	OSW-112, 113, 114, 115, 116, 117, 118, JADALNA, GW.1FA2-112	8					43M						-1-
163	GW.1FA2- KUCHNIA - PO STR. JADALNI	9						132M					-1-
164	GW.3FA2- PATELNA MASA	2	160M	161M	160M	161M	160M	161M					-1-
165	GW.3FA2-111	3	401M	401M	401M	401M	411M	410M					-1-
166	GW.3FA2-110	4	611M	614M	611M	618M	612M	611M					-1-
167	GW.3FA2- PATELNA DUZA	5	848M	841M	848M	848M	840M	848M					-1-
168	GW.1FA2-112, WUCHMA (POZY LAHRE AMYHAR)	6				91M							-1-
169	GW.1FA2-118	7					581M						-1-
170	GW.1FA2- OSWID 1	2				230M			231M	232M			-1-
171	GW.1FA2- OSWID 2	3				210M			211M	209M			-1-
172	GW.1FA2- OSWID 3	4				308M			311M	311M			-1-
173	GW.1FA2- OSWID 4	5				351M			386M	359M			-1-
174	GW.1FA2- OSWID 5	6				281M			297M	296M			-1-
175	GW.1FA2- OSWID 6	7				281M			290M	287M			-1-
176	GW.1FA2- OSWID 7	8				281M			281M	282M			-1-
177	GW.1FA2- OSWID 8	2				280M			271M	280M			-1-
178	GW.1FA2- OSWID 9	3				308M			301M	300M			-1-

1	2	3	4	5	6	7	8	9	10	11	12	13	14
179	GWIAZDZ - ORBUD 10	4				323m			324m	325m			W / WOLNE
180	GWIAZDZ - ORBUD 11	5				298m			304m	297m			-II-
181	GWIAZDZ - ORBUD 12	6				357m			340m	349m			-II-
182	GWIAZDZ - ORBUD 13	7				410m			411m	400m			-II-
183	GWIAZDZ - ORBUD 14	8				448m			443m	440m			-II-
184	GWIAZDZ - STANOWISKO 1	1					341m		341m		344m		-II-
185	GWIAZDZ - STANOWISKO 2,3	2					379m		379m		374m		-II-
186	GWIAZDZ - STANOWISKO 4,5	3					402m		404m		404m		-II-
187	GWIAZDZ - STANOWISKO 6,7	4					800m		804m		804m		-II-
188	GWIAZDZ - STANOWISKO 8,9	5					330m		334m		333m		-II-
189	GWIAZDZ - STANOWISKO 10,11	6					422m		420m		420m		-II-
190	GWIAZDZ - STANOWISKO 12,13	7					431m		432m		434m		-II-
191	GWIAZDZ - STANOWISKO 14,15	8					308m		303m		307m		-II-
192	GWIAZDZ - SIEĆKA	9					336m		330m		334m		-II-
193	GWIAZDZ - STANOWISKO NA ODCIECIE	10					187m		184m		182m		-II-
194	ZASILANIE TB-SALA 212 2TB 210						214m		210m		211m		-II-
195	GWIAZDZ - STANOWISKO 1,2	1					288m		274m		278m		-II-
196	GWIAZDZ - STANOWISKO 3,4	2					315m		311m		316m		-II-
197	GWIAZDZ - STANOWISKO 5,6	3					307m		300m		307m		-II-
198	GWIAZDZ - PORTVERNA	1					60m						-II-
199	OSW.-ŁACZNIK (PAROZY)	3							98m				-II-
200	OSW.-ŁACZNIK (PIWNIKI)	6							51m				-II-
201	OSW.-ROZDZIELNIA	17						62m					-II-
202	OSW.-BOISY Ł-2	18							75m				-II-

## 9. Ocena wyników badań, wnioski, zalecenia

REZYSTANCJA IZOLACJI BADANYCH ORBUDÓW SPECJALNIE WYMAGANIA GROWIAZDZĄCYCH MDRH.  
W BUDYNKU ZNAJDUJĄ SIĘ TRZY WŁĄCZNIKI PRĄDU ZNAJDUJĄCE SIĘ W RÓŻNIEJ WYCIĄGACH:

I. ODCINA CIEŚĆ DIDAKTYCZNA, II. CIEŚĆ ADMINISTRACYJNA, III. WYCIĄG WYMIENIOWY. W WŁĄCZNIKACH SĄ SPRĄŻYKI

**Pomiar wykonał:** OPRAWY LAMP OŚWIETLIENIOWYCH W KOTŁOWNI, CZYTELNI, NA KORIDORACH WYMIENIOWYCH  
NA NOWE, ZE WZGLĘDU NA PRZEPALONE SIEM, GWIAZDZ.

TERMIN NASTĘPNEGO BADANIA - 5.01.2018.

(podpis)

(imię i nazwisko)

TEDA PPHU

Dariusz

Pracownik Pokoju 19/6

NIP 900-010-02-13, Regon: 276168197

tel. 0-32-279-57-07, 0603-952-355



41/2017

19.01.2017

WIT. 4015

19.01.2017

1

PROTOKÓŁ NR 4 / 2017 r.

## BADANIA SKUTECZNOŚCI OCHRONY PRZECIWPORAŻENIOWEJ

1. Badanie wykonano w obiekcie (adres) ZESPÓŁ SZKÓŁ OGÓLNOKSZTAŁCĄCYCH NR 2 ŚWIĘTOCHŁOWICE, UL. SWIECHA
2. Układ sieciowy instalacji TN-C-S
3. Ochrona realizowana przez (rodzaj ochrony) SZYBIE WYŁĄCZENIE
4. Przyrząd pomiarowy (nazwa, typ) MZC-303S Nr 084267/03
5. Data badania 5.01.2017
6. Wyniki pomiarów:

Lp.	Rodzaj badanego uzęźłazania	Wartość prądu In uzęźłazania w (A)	Współczynnik $\mu_k$	Wartość prądu zapewnijająca samoczynne wyłączenie Ia-k-In	Zmierzona impedancja Zg w (Ω) lub rezystancja uziemia Ra	Dopuszczalna impedancja Zg lub rezystancja Ra w (Ω)	Skuteczność ochrony
1	2	3	4	5	6	7	8
1	GŁÓWZ. HERMETYCZNE PODWÓJNE1 KUCHNIA WUCHNI	B25	5	125	0,41	1,8	DOBRA
2	- 2 -1-	B25	5	125	0,41	1,8	-
3	TASUŁA ROZDZIELCZA (1)	BH100	4	400	0,23	0,57	-
4	-1- (2)	BH100	4	400	0,23	0,57	-
5	GŁÓWZ. HERMETYCZNE PODWÓJNE1	B25	5	125	0,37	1,8	-
6	-1- 2 -1-	B25	5	125	0,37	1,8	-
7	GŁÓWZ. OBIEKTYWNA - 1/1	B16	5	80	0,41	2,8	-
8	OBIEKTYWNA ZIEMIOWA	B16	5	80	0,41	2,8	-
9	GŁÓWZ. HERMETYCZNE PODWÓJNE1	B16	5	80	0,36	2,8	-
10	-1- 2 -1-	B16	5	80	0,36	2,8	-
11	CHŁODNIA ELITECH	B16	5	80	0,36	2,8	-
12	GŁÓWZ. HERMETYCZNE PODWÓJNE1 KUCHNIA WUCHNI -1/0	B16	5	80	0,41	2,8	-
13	- 2 -1-	B16	5	80	0,41	2,8	-
14	ŁÓDOWIA SNAIGE	B16	5	80	0,43	2,8	-
15	GŁÓWZ.	B10	5	50	0,42	4,6	-
16	KASZYNA WUCHENNA	B10	5	50	0,43	4,6	-
17	GŁÓWZ. KUCHNIA WUCHNI -1/2	B16	5	80	0,43	2,8	-
18	GŁÓWZ.	B16	5	80	0,41	2,8	-
19	GŁÓWZ. PODWÓJNE1	B16	5	80	0,41	2,8	-
20	-1- 2 -1-	B16	5	80	0,41	2,8	-
21	GŁÓWZ. HERMETYCZNE	B16	5	80	0,41	2,8	-
22	ZAPRAŻARKA I GMS	B16	5	80	0,44	2,8	-
23	GŁÓWZ. ZIMOWIA	B20	5	100	0,41	2,3	-
24	GŁÓWZ. HERMETYCZNE	B20	5	100	0,41	2,3	-
25	WYPRZĄCZ.	B20	5	100	0,41	2,3	-

1	2	3	4	5	6	7	8
26	ZMYWARKA ZMYWALNA	B20	5	100	0,41	2,3	DOBRA
27	GWIAZD. HERMETYCZNE PODWÓJNE KUCHENNA	B25	5	125	0,42	1,8	-
28	- - - 2 - -	B25	5	125	0,41	1,8	-
29	GW.3FAZ.	B20	5	100	0,41	2,3	-
30	GW.3FAZ.	B20	5	100	0,41	2,3	-
31	PATELNA ELEKTRYCZNA	B20	5	100	0,41	2,3	-
32	GWIAZD. HERMETYCZNE PODWÓJNE	B16	5	80	0,41	2,8	-
33	- - - 2 - -	B16	5	80	0,41	2,8	-
34	GWIAZD. HERMETYCZNE PODWÓJNE	B16	5	80	0,41	2,8	-
35	- - - 2 - -	B16	5	80	0,41	2,8	-
36	LODOWIAR ELEKTRYCZNY	B16	5	80	0,43	2,8	-
37	GW.3FAZ.	B16	5	80	0,41	2,8	-
38	GWIAZD. HERMETYCZNE	B16	5	80	0,42	2,8	-
39	PATELNA ELEKTRYCZNA	B16	5	80	0,42	2,8	-
40	GW.3FAZ.	B16	5	80	0,42	2,8	-
41	TABORET ELEKTRYCZNY	B16	5	80	0,42	2,8	-
42	GWIAZD.	-	-	-	NIEOZNANE	-	-
43	GWIAZD.	-	-	-	NIEOZNANE	-	-
44	GWIAZD. HERMETYCZNE PODWÓJNE	B16	5	80	0,42	2,8	DOBRA
45	- - - 2 - -	B16	5	80	0,42	2,8	-
46	LODOWIAR STALGAST	B16	5	80	0,49	2,8	-
47	POMPA P7.2 WYMIENNIKOWA	CG	10	60	0,31	3,8	-
48	POMPA P6.2	CG	10	60	0,31	3,8	-
49	POMPA P6.1	CG	10	60	0,31	3,8	-
50	POMPA P8	B10	5	50	0,31	4,6	-
51	POMPA P7.1	CG	10	60	0,31	3,8	-
52	PUNKT WERYFIK. TABLICZ. RODZIELCZ.	50	3	150	0,27	1,5	-
53	TABLICA RODZIELCZA KUCHENNA	100	3	300	0,27	0,76	-

#### Wnioski i zalecenia:

OCHRONA PRZECIWPORAZENIOWA REALIZOWANA PRZEZ SZYBKIE WYŁĄCZENIE  
JEST SUKCESYWNA W PUNKTACH: 1 ÷ 41, 44 ÷ 53.

-) GWIAZDA 1-FAZOWE - PUNKTY: 42, 43 WYŁĄCZONO Z EKSPLOATACJI.

#### Badania wykonali:

(imię i nazwisko, zaświadczenie kwalifikacyjne)



PPHU

Dariusz

Wyodr. Pokoju 19/6

NIP: 525-100-10, Regon: 276168197

tel. 0-32-279-57-07, 0603-952-355

41/2017  
 WYMIAR CIEPŁA 19.01.2017  
 WYMIAR CIEPŁA

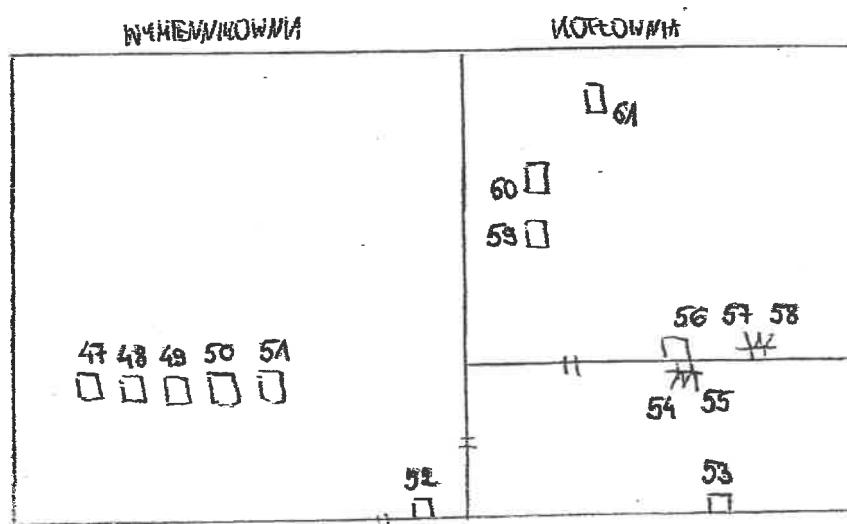
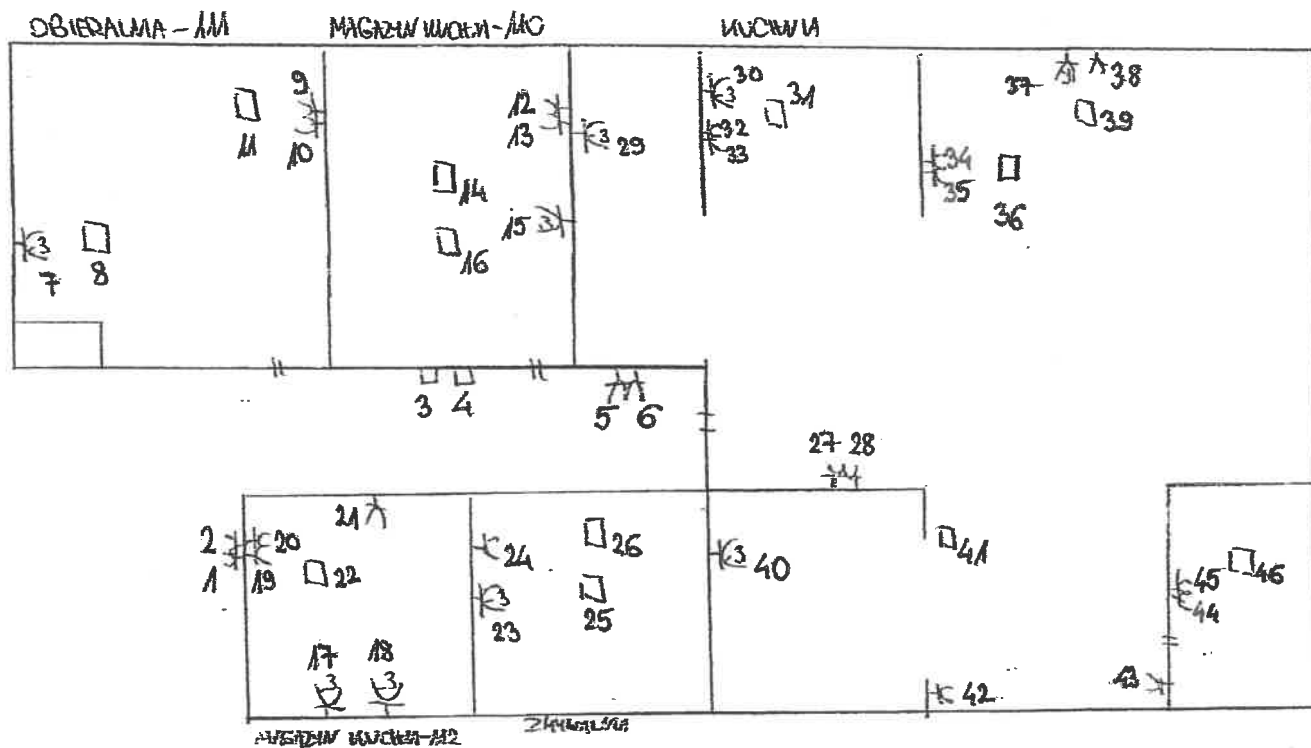
PROTOKÓŁ NR 4 z 2017 r.

# BADANIA SKUTECZNOŚCI OCHRONY PRZECIWPORAŻENIOWEJ

1. Badanie wykonano w obiekcie (adres) ZESPÓŁ SZKÓŁ OGÓLNOKSZTAŁCĄCYCH NR 2 ŚWIĘTOCHŁOWICE UL. SUDOWA 5
2. Układ sieciowy instalacji TN-C-S
3. Ochrona realizowana przez (rodzaj ochrony) SZYBIE WYŁĄCZENIE
4. Przyrząd pomiarowy (nazwa, typ) MZC-303F Nr 084267/03
5. Data badania 5.01.2017
6. Wyniki pomiarów:

Lp.	Rodzaj badanego urządzenia	Wartość prądu In urządzenia wyłączającego w (A)	Współczynnik $\gamma_k$	Wartość prądu zapewnijająca samoczynne wyłączenie Ia-k-in	Zmierzona impedancja Zg w (Ω) lub rezystancja Rg w (Ω)	Dopuszczalna impedancja Zg lub rezystancja Ra w (Ω)	Skuteczność ochrony
1	2	3	4	5	6	7	8
54	GŁÓWNA. HEDMETYCZNE PODWÓJNE KOLEJNA	B16	5	80	0,31	2,8	DOPRA
55	-1- 2 -1-	B16	5	80	0,31	2,8	-1-
56	PUNKT ZEROVY TABLICY ROZDZIELCZY -1-	50	3	150	0,31	1,5	-1-
57	GŁÓWNA. HEDMETYCZNE PODWÓJNE -1-	B16	5	80	0,34	2,8	-1-
58	-1- 2 -1-	B16	5	80	0,34	2,8	-1-
59	POMRA GRUNDFOS 1 -1-	B6	5	30	0,32	7,6	-1-
60	POMRA GRUNDFOS 2 -1-	B6	5	30	0,32	7,6	-1-
61	STEROWANIE KOTŁA JUBAN -1-	B6	5	30	0,32	7,6	-1-
62	TABLICA ROZDZIELCZY TB13 II PIĘTRO	100	3	300	0,26	0,76	-1-
63	-1- TB12 -1-	100	3	300	0,27	0,76	-1-
64	-1- TB11 I PIĘTRO	100	3	300	0,27	0,76	-1-
65	-1- TB10 -1-	25	2,5	62,5	0,27	3,6	-1-
66	-1- TB9 -1-	100	3	300	0,27	0,76	-1-
67	-1- TB8 -1-	100	3	300	0,27	0,76	-1-
68	-1- TB3A -1-	100	3	300	0,27	0,76	-1-
69	-1- SALA 211 -1-	B20	5	100	0,28	2,3	-1-
70	-1- SALA 223 -1-	C63	10	630	0,28	0,36	-1-
71	-1- TB7 PAPIER	100	3	300	0,27	0,76	-1-
72	-1- TB6 -1-	100	3	300	0,26	0,76	-1-
73	-1- TB5 -1-	25	2,5	62,5	0,27	3,6	-1-
74	-1- TB4 -1-	100	3	300	0,26	0,76	-1-
75	-1- TG -1-	BH160	4	640	0,21	0,35	-1-
76	-1- TB3 -1-	100	3	300	0,23	0,76	-1-
77	-1- TB2 -1-	100	3	300	0,24	0,76	-1-
78	-1- TB1 -1-	100	3	300	0,24	0,76	-1-





ZESPÓŁ SZUŁŁÓW OGRIWOKSZTAŁCĄCYCH NR 2  
ŚWIETOCHŁOWICE, UL. SUDĘCIA 5



